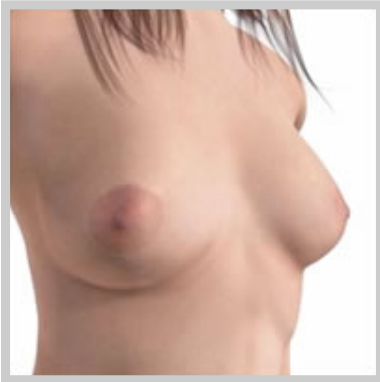


Implants de silicone - Incision au niveau du pli mammaire

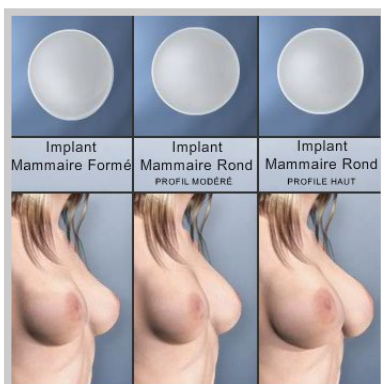
L'augmentation mammaire est une des procédures de chirurgie esthétique la plus pratiquée aujourd'hui. Avec le temps, plusieurs facteurs tels l'âge, la génétique, les grossesses, les variations de poids, l'exposition au soleil et même l'effet de la gravité peuvent causer des changements du volume et de la forme des seins. Les femmes qui sont insatisfaites de la taille de leurs seins, ou qui ont éprouvé des changements d'apparence au niveau de leur poitrine peuvent obtenir des seins plus volumineux et mieux formés en optant pour une augmentation mammaire. Cette procédure consiste à introduire une prothèse sous la glande mammaire ou le muscle pectoral afin d'augmenter ou d'équilibrer la taille du sein, rétablir le volume de la poitrine ou de reconstituer la forme du sein après une perte partielle ou totale. Il est important de savoir que l'augmentation mammaire ne peut pas corriger des seins significativement affaissés ou tombants. Dans ces cas, une ptose mammaire est souvent nécessaire, ce qui peut être exécuté en conjonction avec cette procédure.





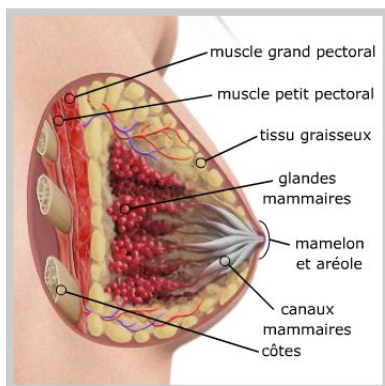
Technique par le pli mammaire - Introduction

L'augmentation mammaire est une des procédures de chirurgie esthétique la plus pratiquée aujourd'hui. Avec le temps, plusieurs facteurs tels l'âge, la génétique, les grossesses, les variations de poids, l'exposition au soleil et même l'effet de la gravité peuvent causer des changements du volume et de la forme des seins. Les femmes qui sont insatisfaites de la taille de leurs seins, ou qui ont éprouvé des changements d'apparence au niveau de leur poitrine peuvent obtenir des seins plus volumineux et mieux formés en optant pour une augmentation mammaire. Cette procédure consiste à introduire une prothèse sous la glande mammaire ou le muscle pectoral afin d'augmenter ou d'équilibrer la taille du sein, rétablir le volume de la poitrine ou de reconstituer la forme du sein après une perte partielle ou totale. Il est important de savoir que l'augmentation mammaire ne peut pas corriger des seins significativement affaissés ou tombants. Dans ces cas, une ptose mammaire est souvent nécessaire, ce qui peut être exécuté en conjonction avec cette procédure.



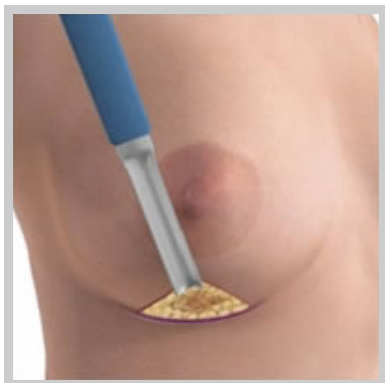
Options d'implants mammaires

Approuvés par la FDA en 2006, les implants à base de silicone sont fabriqués à partir d'une enveloppe en caoutchouc qui est rempli de gel de silicone. Il n'y a pas de preuve notable indiquant que les implants à base de silicone augmentent le risque de développer des troubles de tissus conjonctifs, de contracter le cancer du sein, ou une maladie auto-immunitaire. Vous devez être âgée d'au moins 22 ans pour recevoir des implants à base de silicone. Les implants mammaire diffèrent par la forme, la texture et le profil. Ils peuvent être de forme ronde ou anatomique et peuvent avoir une surface lisse ou texturée. Le profil des implants mammaires peut être standard, modéré, ou élevé. Finalement, les implants mammaires varient par leur taille ou leur volume. Le type, le style et la taille des implants mammaires que vous choisirez sera décidé par votre style de vie, les contours de votre corps, la quantité de tissu mammaire que vous possédez, la grosseur de votre cupule ainsi que l'apparence que vous souhaitez. Renseignez-vous à propos des traitements les plus appropriés auprès de votre chirurgien afin de choisir la meilleure option d'implants mammaires pour votre situation.



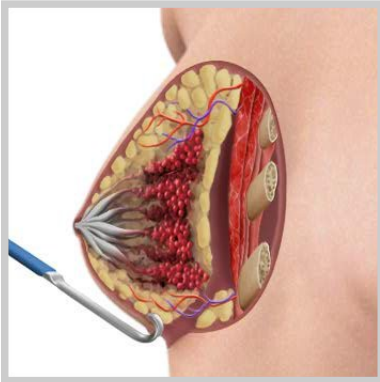
Qu'est-ce qui donne au sein sa forme?

Le sein est composé de glandes mammaires entourées par des tissus adipeux qui donnent sa forme douce et arrondie. L'élasticité de votre peau contribue aussi à sa forme. Comme vous savez, certains facteurs tels l'âge et les grossesses peuvent affecter l'élasticité de votre peau et des tissus conjonctifs fibreux de la poitrine, ce qui contribue aux changements à la forme et à l'apparence. Il y a deux positionnements généraux pour les implants mammaires : soit sous-glandulaire ou sous-musculaire. Le positionnement sous-musculaire réfère à un implant qui est placé partiellement ou complètement sous le muscle pectoral, adjacent à la paroi thoracique. Par ailleurs, le positionnement sous-glandulaire réfère à un implant qui est placé derrière la glande mammaire, mais devant le muscle pectoral. Votre chirurgien vous conseillera afin de déterminer le meilleur emplacement pour vos implants.



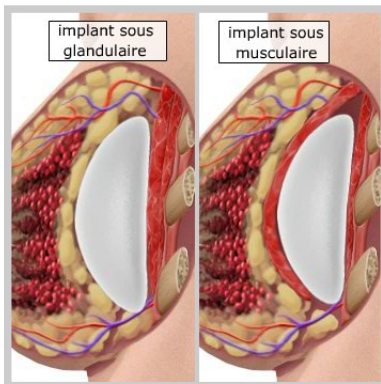
Procédure par le pli mammaire - Étape I

La procédure d'augmentation mammaire dure typiquement environ une à deux heures. Avant le début de votre procédure, la région à traiter sera bien nettoyée et un anesthésique sera administré. Selon les préférences du chirurgien et la nature de la procédure, une anesthésie locale combinée à une sédation intraveineuse ou l'anesthésie générale sera utilisée. L'incision inframammaire est effectuée au niveau du pli de la partie inférieure du sein. Une seule minime incision est effectuée à chaque sein. En utilisant un rétracteur, le chirurgien ouvrira l'incision pour avoir accès aux tissus de la poitrine. Bien que l'incision sera discrète, sa longueur ainsi que son apparence sera variée tout dépendant de la grosseur et du type d'implant, le profil de votre corps ainsi que les préférences du chirurgien.



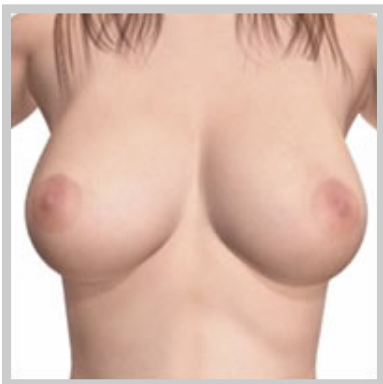
Procédure par le pli mammaire - Étape II

Le chirurgien séparera soigneusement les tissus de la poitrine avec un instrument de cautérisation et un scalpel pour atteindre la région du sein qui recevra l'implant mammaire. En utilisant un instrument connu comme un élévateur ainsi qu'avec ses doigts, le chirurgien créera soigneusement une cavité qui recevra l'implant mammaire.



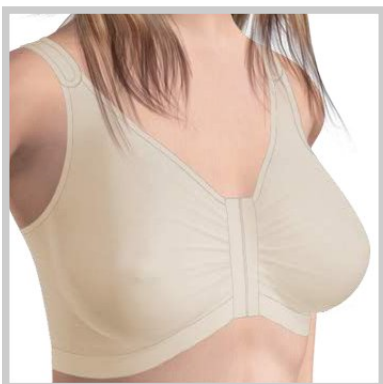
Procédure par le pli mammaire - Étape III

Contrairement aux implants mammaires qui sont habituellement insérés à l'état vide, les implants à base de silicone sont pré-remplis avant la procédure, conséquemment, l'incision doit être un peu plus prononcée. Le chirurgien insérera l'implant dans la cavité et inspectera visuellement vos seins pour en assurer la symétrie. Le chirurgien peut vouloir ajuster la cavité et la position des implants afin d'assurer que l'apparence désirée soit obtenue.



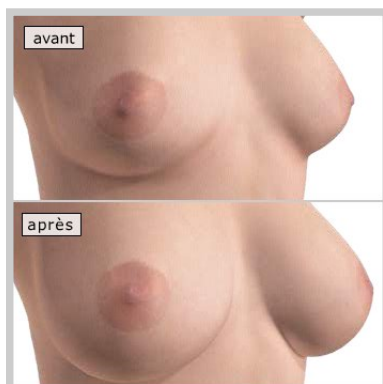
Procédure par le pli mammaire - Étape IV

Les incisions seront fermées par des sutures dans le tissu des seins. Des sutures, un adhésif pour la peau ou du sparadrap chirurgical peuvent être utilisés pour refermer la peau. Votre chirurgien peut aussi utiliser des sutures non solvables qui seront enlevées dans sept à dix jours. Les cicatrices des incisions s'effaceront lentement après plusieurs mois, mais leur affinement peut prendre jusqu'à une année complète. Comme avec n'importe quelle chirurgie, vous éprouverez probablement un peu de douleur et de l'enflure après la chirurgie. La majorité de l'enflure s'atténuera après quelques jours bien qu'elle peut persister pendant plusieurs semaines.



Vêtement de compression

Votre médecin peut vous imposer un soutien-gorge spécial ou un vêtement de compression pour aider le processus de guérison. Les vêtements de compression fournissent appui et confort, minimisant l'enflure et aidant à maintenir la position des implants mammaires. C'est pourquoi il est important que vous portiez le vêtement de compression comme il est recommandé par votre chirurgien.



Procédure par le pli mammaire - Résumé

Vous vous sentirez assez bien pour retourner au travail dans un délai de trois à sept jours suivants votre procédure. Cependant, vous devriez éviter les activités ardues et ne pas forcer ou soulever du poids pour une période allant de trois à quatre semaines afin de permettre suffisamment de temps à votre corps de guérir. Effectuer des activités de la sorte retardera la guérison et pourra endommager les implants. Vous allez constater les résultats finaux de votre procédure une fois que les implants seront bien installés et que l'enflure s'atténuera complètement. Il est important de réaliser que la forme de vos seins continuera à changer pendant quelque temps. Cependant, les résultats des implants mammaires sont typiquement durables, ce qui signifie que vos seins maintiendront une apparence pleine et bien galbée pour plusieurs années.